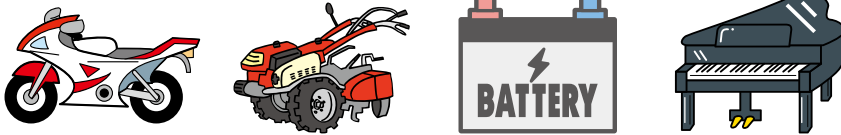


収集・受入できないごみ

下記のごみについては、分解・解体などを行い指定袋に入れてステーションに出す、または、直接搬入での持ち込みをされても組合では**収集・受入**はできません。

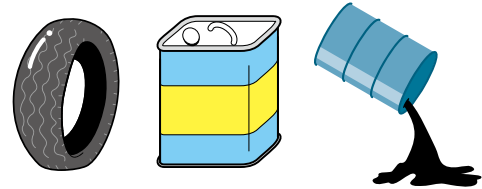
- オートバイ ●機械部品 ●除雪機 ●農機具 ●バッテリー ●ピアノ・エレクトーン・オルガン
- 購入したお店にご相談ください。



- 業務用接着剤（空容器類等） ●農薬・劇薬（容器と中身） ●廃アルカリ ●廃酸
- 購入したお店またはメーカーにご相談ください。



- 各種タイヤ ●廃油 ●車両、機械のオイル、グリースの容器※容量21ℓ以上の物
- 購入したお店にご相談ください。



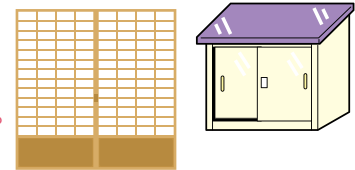
- 農業用資材（農業用ビニール、苗箱、肥料袋、ビニールハウスの骨材等）
- 各町の農協にご相談ください。



- 在宅医療器具（注射針、感染性廃棄物等）
- 指定ごみ袋には、絶対に入れないでください。危険です。
かかりつけの病院にご相談ください。



- 建具（ドア、窓枠、ふすま、障子等）
 - 家屋、物置などのリフォームや解体などで出る全ての建築廃材（木材、コンクリート片、タイル、廃材、壁材、ブロック、耐火ボードなど）
- 取替、修繕時に業者へ引取りを依頼する。または役場、組合にご相談ください。



- がれき類（コンクリート、ブロック、レンガ、タイル、土砂、石等）
- システムキッチン ●車両部品 ●消火器 ●耐火金庫 ●ホームタンク ●ドラム缶
- ホワイトガソリン缶 ※容量21ℓ以上の物
- プロパンガスボンベ ●便器 ●ボイラー（温水器含む） ●浴槽（ホーロー、FRP） ●発泡ウレタン
- マットレス（スプリング入りのもの）ただし、スプリングとカバー（布は、可燃ごみ用（赤色袋）、スポンジ等は、不燃ごみ用（青色袋））を分別した場合は収集、受入可能です。



※スプリング入りマットレスについて！
スプリングとカバーを分別した場合は収集・受入します。
布は、可燃ごみ用（赤色袋） スポンジ等は、不燃ごみ用（青色袋）

購入したお店または役場、組合にご相談ください。